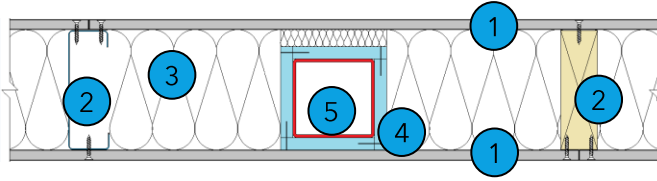
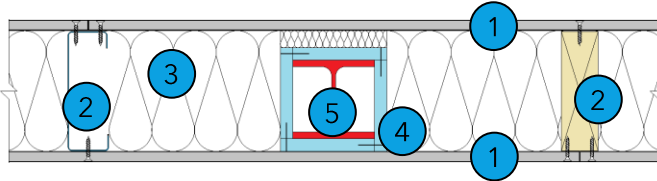


Konstruktionsexemplet omfattar brandskydd av bärande stålpelare i utfackningsväggar.

Principskiss A - ihåliga stålpelare:



Principskiss B - öppna stålpelare:



#### Konstruktion

- 1 Väggskiva
- 2 Stål/träreolar
- 3 Evt. värmeisolering
- 4 PROMATECT® skivor
- 5 Stålpelare

#### Förutsättningar stålpelare

- ✓ Fyrsidig skivintäckning
- ✓ Kritisk ståltemperatur 500 °C
- ✓ Testad enligt EN 13381-4
- ✓ Brandklass, se tabell A, B & C.  
(assm. R0344a+c, R000320, R0344e, R0231)

#### Beskrivning PROMATECT® skivor:

PROMATECT®-skivor är obrännbara skivor med högsta brandklass A1 (EN13501-1) och som används för att brandskydda stålkonstruktioner.

#### Allmänna produktfördelar

- Hög styrka
- Enkel komplettering
- Icke brännbara

Tabell A

Skivtjocklek för ihåliga kvadratiska stålpelare (min. 50x50 mm)		Brandklass R60			Brandklass R90		
Stålgods-tjocklek	Sektionsfaktor, $\leq m^{-1}$	PT-H*	PT-L*	PT-200*	PT-H*	PT-L*	PT-200*
4,0 mm	272	25mm	25mm	25mm	25+12mm	40mm	2x15mm
5,0 mm	222	25mm	25mm	25mm	25+12mm	30mm	30mm
6,0 mm	189	25mm	20mm	20mm	25+12mm	30mm	30mm
8,0 mm	149	18mm	15mm	18mm	25+12mm	25mm	25mm
10,0 mm	125	18mm	15mm	18mm	25+12mm	25mm	25mm
12,0 mm	110	15mm	15mm	15mm	25mm	20mm	25mm

\*PT-H: PROMATECT®-H. PT-L: PROMATECT®-L. PT-200: PROMATECT®-200

Tabell B

Skivtjocklek för ihåliga rektangulära stålpelare (min. 30x50 mm)		Brandklass R60			Brandklass R90		
Stålgods-tjocklek	Sektionsfaktor, $\leq m^{-1}$	PT-H*	PT-L*	PT-200*	PT-H*	PT-L*	PT-200*
4,0 mm	278	25mm	25mm	25mm	25+12mm	40mm	2x15mm
5,0 mm	229	25mm	20mm	25mm	25+12mm	30mm	30mm
6,0 mm	196	25mm	20mm	20mm	25+12mm	30mm	30mm
8,0 mm	156	20mm	15mm	18mm	25+12mm	25mm	30mm
10,0 mm	133	18mm	15mm	18mm	25+12mm	25mm	25mm
12,0 mm	119	18mm	15mm	18mm	25mm	20mm	25mm

\*PT-H: PROMATECT®-H. PT-L: PROMATECT®-L. PT-200: PROMATECT®-200

Tabell C

Skivtjocklek för öppna HEA & HEB stålpelare		Brandklass R60			Brandklass R90		
Typ stålprofil	Sektionsfaktor, $\leq m^{-1}$	PT-H*	PT-L*	PT-200*	PT-H*	PT-L*	PT-200*
HEA100	196	25mm	20mm	20mm	25+12mm	30mm	30mm
HEB100	161	20mm	20mm	18mm	25+12mm	30mm	30mm
HEA120	194	25mm	20mm	20mm	25+12mm	30mm	30mm
HEB120	146	18mm	15mm	18mm	25+12mm	25mm	25mm
HEA140	181	25mm	20mm	20mm	25+12mm	30mm	30mm
HEB140	134	18mm	15mm	18mm	25+12mm	25mm	25mm
HEA160	169	20mm	20mm	18mm	25+12mm	30mm	30mm
HEB160	122	18mm	15mm	18mm	25+12mm	25mm	25mm
HEA180	162	20mm	20mm	18mm	25+12mm	30mm	30mm
HEB180	114	18mm	15mm	18mm	25mm	20mm	25mm
HEA200	153	20mm	15mm	18mm	25+12mm	25mm	30mm
HEB200	106	15mm	15mm	15mm	25mm	20mm	25mm

\*PT-H: PROMATECT®-H. PT-L: PROMATECT®-L. PT-200: PROMATECT®-200

#### Övrigt

Hela dokumentationen för dessa skivor består av Konstruktionsförslag A 1.1-2, Produktdatablad B 1.0/2.0/5.0, Monteringsanvisningar C 1.0/2.0/5.0, Komplettering D 1.0 och Säkerhetsdatablad E 1.0/2.0/5.0.