

Instruktionerna omfattar PROMATECT®- H, L, 100 och 200 skivor monterade invändigt. Skivor av fibercement, cementspånskiva, trä, gips, mm. omfattas inte av instruktionerna.

Allmänt

Skivornas ytor är lämpliga för de flesta typer av komplettering.

Om man ska sätta upp tapet, filt eller liknande kan uppsättningen förenklas genom att prima skivan med en lämplig häftgrund eller färg.

Skivorna kan helspacklas (Figur A), men enklast med ett "fett" spackel, eftersom en kalciumsilikatskiva har en yta med mycket hög porositet som är kraftigt sugande. Av samma anledning är det svårt att applicera ett vanligt gipsspackel på skivorna.

Skrudar och klammer kan försänkas i de flesta skivorna (Figur B) och spacklas över.

För att undvika revor på den spacklade ytan är det viktigt att hålla regelavstånden CC (centrum) exakt (Figur C).

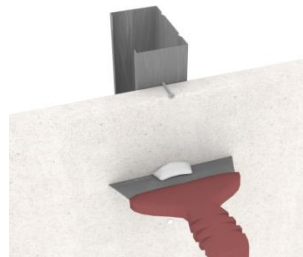
Regelavstånden beror på väggtyp, skivtjocklek samt skivans monteringsriktning.

Följ alltid våra monteringsanvisningar gällande detta och se till att hörn och kanter alltid har understöd.

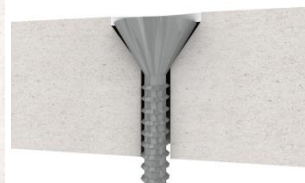
Under vissa förutsättningar kan man även sätta upp kakel på våra skivor, vilket beskrivs senare i avsnittet.

Obs! Komplettering av skivornas yta med t.ex. tapet, färg, mm. ska utföras på ett sådant sätt att det inte kraftigt bidrar till brand- och rökutvecklingen.

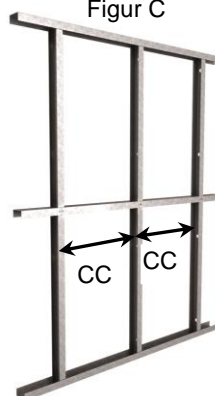
Figur A



Figur B



Figur C



1) Avslutning av kanter

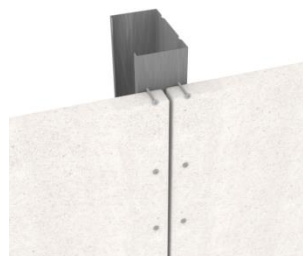
I vissa fall är det nödvändigt att foga (Figur 1 A) skarvarna mellan skivorna för att bevara deras brandmotstånd.

Om en skivrensa har satts bakom skarven eller om skivorna har satts upp i två lager med förskjutna skarvar kan man vanligtvis undvika detta, dock hänvisas till den enskilda konstruktionens uppbyggnad och brandklassificering.

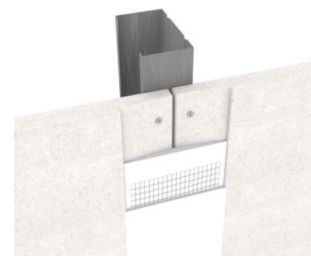
PROMATECT®-100 levereras som standard med 4 spackelkanter (Figur 2 B), våra övriga skivor har inte spackelkanter som standard. Om spackelkanter önskas kan detta beställas i förväg eller fräsas ut i skivorna på byggplatsen.

Spackelmassa appliceras på spackelkanterna i två lager med spackelremsor inlagda mellan lagren. Undvik luftbubblor i spacklingen. När kanterna har spacklats klart kan man spackla resten av skivan – undvik dock att fukta skarvarna.

Figur 1A



Figur 1B



2) Tapet och färg

Inledande förbehandling Efter spackling används en alkaliresistent grundfärg på hela ytan. Därmed erhålls en neutralisering av skivans basiska yta, bindning av damm och minskning av skivans sugande effekt.

Tapetsering: Vid en inledande förbehandling med alkaliresistent grundfärg kan man använda de flesta typer av tapet. Välj ett standardlim som fungerar tillsammans med grundfärgen (Figur 2 A).

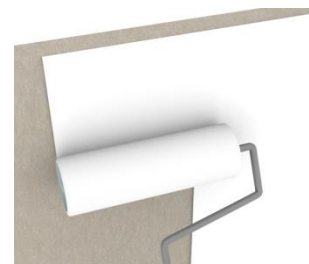
Färgbehandling: PROMATECT® skivor målas enligt konventionella metoder med hänsyn till reglerna vid den inledande förbehandlingen (Figur 2 B).

Val av färg beror på om skivan är placerad inomhus eller utomhus och vald typ av efterbehandling. Skivornas fuktinnehåll ska alltid kontrolleras och uppfylla färgtillverkarens anvisningar.

Figur 2A



Figur 2B



3) Uppsättning av kakel

Vid våtrum kan man sätta upp kakel (Figur 3) på PROMATECT®-H. I speciella rum, t.ex. laboratorier, där det förekommer kraftig kemisk rengöring och syra kan endast PROMATECT®-H användas och endast med skyddande kakel.

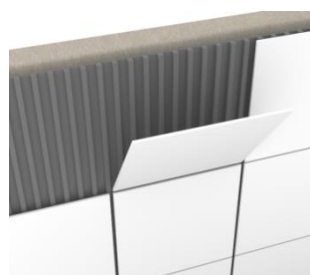
Uppsättningen ska ske med ett lämpligt och godkänt elastiskt vattentätningssystem. Förbehandling med alkaliresistent grundfärg förbättrar förbrukningen av vattentätningssystemet.

För att undvika framtida deformation rekommenderas att de monterade skivorna acklimatiseras i minst 6 dygn innan kakel sätts upp. Under den perioden får inte skivorna utsättas för högre luftfuktighet än den kommer att utsättas för senare.

Undvik att fukta skivorna under uppsättningen av kakel och undvik att använda ett hydrauliskt bindemedel.

Obs! I våtrum ska kraven i byggnadsreglementet uppfyllas och produkterna samt hela konstruktionen vara godkänd för ändamålet.

Figur 3



Övrigt

Hela dokumentationen för en skiva består av broschyr, konstruktionsförslag, produktdatablad, monteringsanvisningar, komplettering och säkerhetsdatablad.