

### Instruktionerna omfattar montering av skivor som brandskydd på stålregelvägg - EI120.

#### Förvaring och hantering

Skivor ska förvaras inomhus i ett välventilerat rum. Underlaget ska vara torrt, plant och upphöjt minst 75 mm, t.ex. 75 x 75 mm reglar CC 400 mm. Transportemballaget ska vara intakt tills skivorna ska användas. Ev. övertäckning ska tillåta fri ventilation på alla sidor och kanter. Skivor ska hanteras/bäras lodrätt.



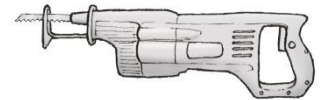
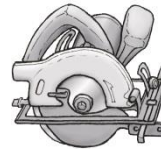
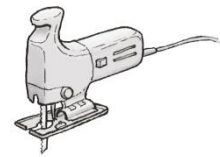
#### Bearbetning och verktyg

**Bearbetning:** Skivorna kan bearbetas med traditionella handhållna verktyg för trä. Vid större mängder rekommenderas att använda stationära maskiner (t.ex. bordcirkelsåg).

Använd alltid P2 dammask samt utsug på maskiner och ombesörj god ventilation.

Vi avråder från att använda vinkelslip, eftersom skärningen blir oexakt och det bildas för mycket damm under skärningen. Vid större mängder kan vi mot prillägg framställa skivor i specialmått eller uppskurna efter fasta mått.

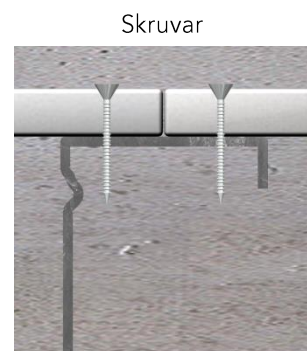
**Klingor:** Man kan antingen använda hårdmetallklinga eller diamanatklinga till fibercement. Diamanatklingan kommer att ha längre livslängd än hårdmetallklingan.



#### 1) Fastsättning - montering i stålprofiler

**Skiva Skruvar<sup>1</sup>**  
20 mm 3,9x35 mm

<sup>1</sup>med borrarpet.



#### 2) Stålstomme

U-profiler till topp och botten ska vara min. 40 x 75 x 0,6 mm. C-profiler till stående reglar i stålstommen ska vara min. 50 x 74 x 0,6 mm.

C-profil till stående reglar ska monteras CC 600 mm och alla skivskarvar ska ha understöd (Figur 2 A).



### 3) Montering av stålreglar

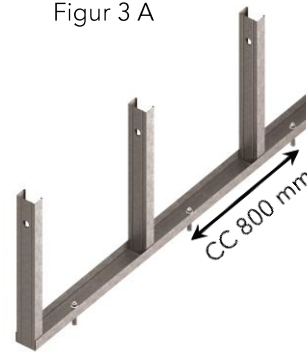
U- och C-profiler i stålstommens ram görs fast i underlaget med Hilti metallankare HNI M10 x 60 mm max CC 800 mm (figur 3 A).

Underlaget (vägg/golv/tak) ska vara av betong eller tegel.

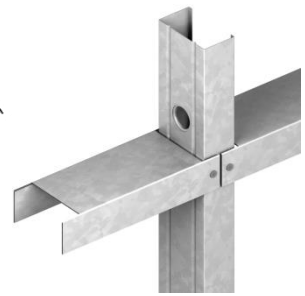
Tvärreglar ska vara min. 40 x 75 x 0,6 mm, av stål och göras fast i enlighet med gällande principer (Figur 3 B).

Mellan alla U-profiler och underlag placeras 12 x 50 mm Alsijoint® isoleringsband (Figur 3 C)

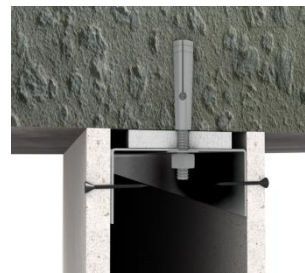
Figur 3 A



Figur 3 B



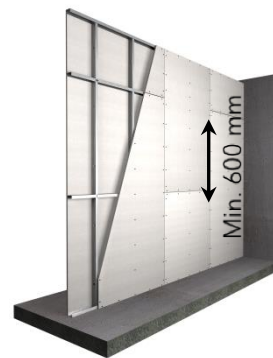
Figur 3 C



### 4) Fastsättning av skivor

Skivornas görs fast i U- och C-profiler med skruvar CC 200 mm. Avstånd till alla skivkanterna ska vara min. 20 mm.

Alla skivornas ändskarvar ska förskjutas minst 600 mm från rad till rad.



### 5) Färdigställande mm.

För att säkerställa brandmotståndet får inte avståndet mellan skivor och underlag överstiga 1,5 mm.

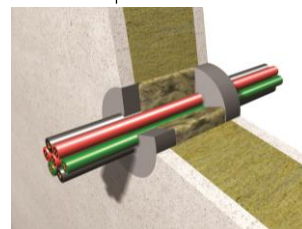
Avstånd på upp till max 5 mm fogas med akryl- eller silikonbaserad fogmassa, enligt produkternas datablad mm.

För komplettering av skivor, se datablad D 1.0. Komplettering.

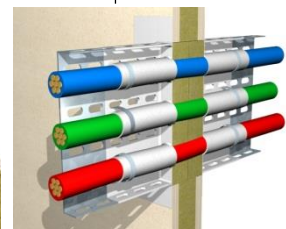
### 6) Genomföringar

Kom ihåg att alla genomföringar i träregelväggen av t.ex. rör, kanaler, kablar, kabelrännor, mm. ska brandtätas - annars upprätthåller väggen inte brandmotståndsnivån.

Principskiss



Principskiss



### Övrigt

Hela dokumentationen för denna skiva består av broschyren "Brandskydd av stålkonstruktioner PROMATECT®-200", Konstruktionsförslag A 5.1, Produktdatablad B 5.0, Monteringsanvisningar C 5.1, Komplettering D 1.0 och Säkerhetsdatablad E 5.0.