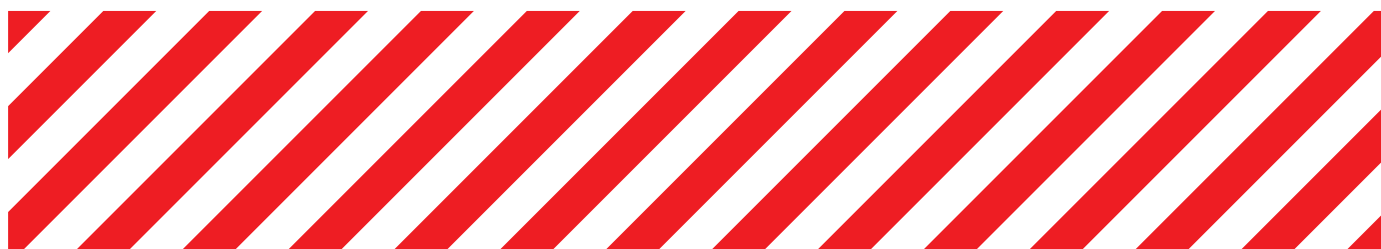
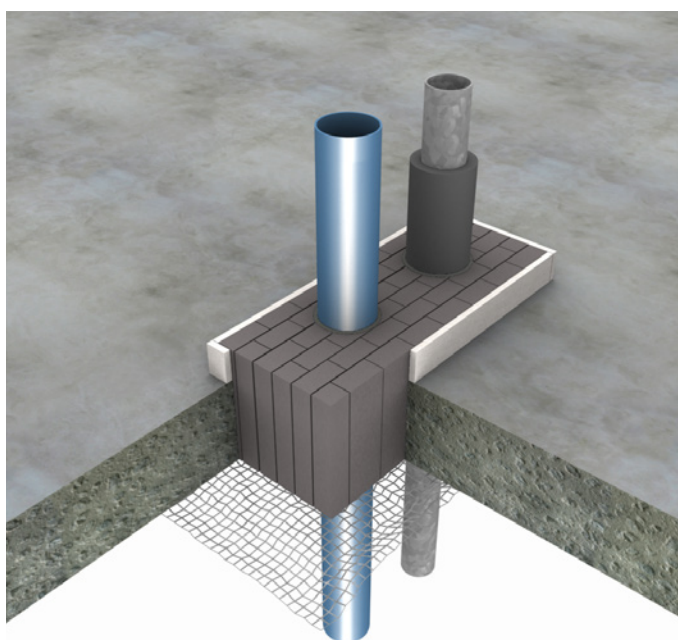
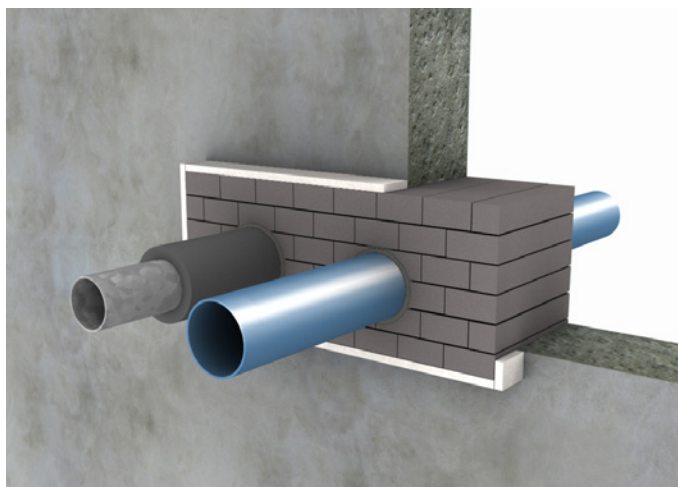


## PROMASTOP®-B Brandhæmmende skummodul Monteringsvejledning

Brandtætning af gennemføringer DK 1.0



### PROMASTOP®-B Brandhæmmende skummodul



PROMASTOP®-B er en permanent elastisk opskummende skummodul, som anvendes for at forhindre spredning af brand og røg.

#### Generelle oplysninger

- Egnede til gennemføring af kabler og ikke-brændbare rør.
- PROMASTOP®-B anvendes til kabelgennemføringer sammen med PROMASEAL®-AG.
- Enkel og præcis tilpasning, nem at tilskære med almindeligt skæreudstyr (fugt kniven før tilskæring).
- Kan overmales. Vedhæftning og forenelighed skal kontrolleres.
- Sørg for, at der er plads nok omkring installationerne til at montere brandtætning. Ellers skal den nødvendige plads tilvejebringes.
- Anvendelseskategorien er type Y1:
  - Produkter bestemt til brug ved temperaturer mellem -20 °C og +70 °C, med eksponering for UV-stråling, men uden eksponering for regn.

#### Oplysninger om systeminstallation

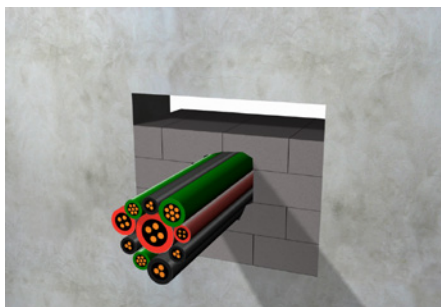
Nærmere oplysninger om installation af kabler og rør kan findes i ETA, klassifikationsrapporten eller håndbogen.

#### Sikkerhedsoplysninger

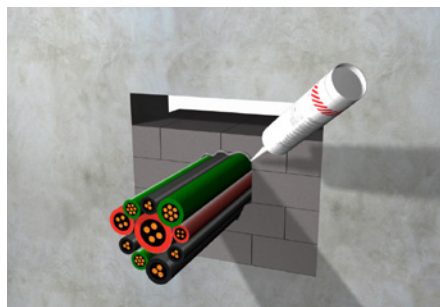
Sikkerhedsdatablad kan rekvireres på anmodning.

Hullets størrelse i m <sup>2</sup>	Kabelkapacitet i %			
	0 %	10 %	30 %	60 %
0,005	1	1	1	1
0,01	1	1	1	1
0,02	3	3	2	1
0,03	4	4	3	2
0,04	6	5	4	2
0,05	7	6	5	3
0,1	14	13	10	6
0,2	28	25	19	11
0,3	42	38	29	17
0,4	56	50	39	22
0,5	69	63	49	28

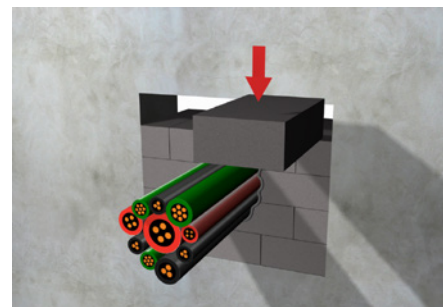
### Monteringsvejledning



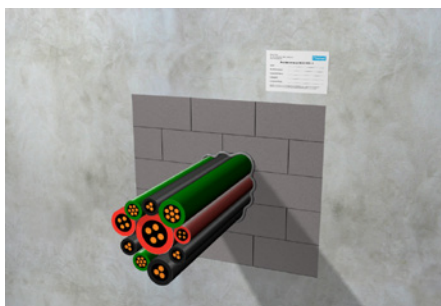
1. Sørg for en 200-mm-ramme, og installer PROMASTOP®-B forskudt for hinanden ligesom skummodul i et murværk.



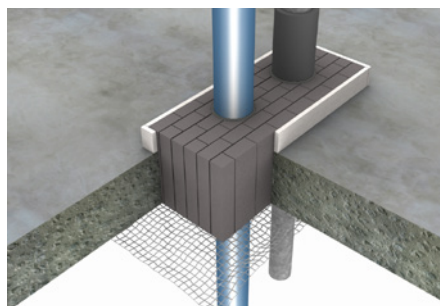
2. Fug med PROMASEAL®-AG omkring kabler og kabelbunder.



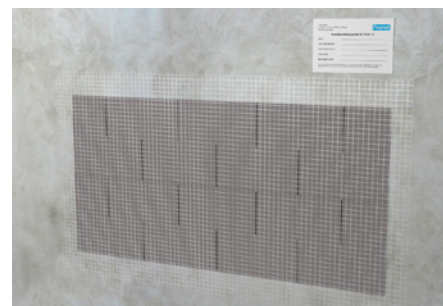
3. I den øverst række tilskæres skummodulene, så de er 5-7 mm for store, hvorefter de komprimeres og anbringes i hullet.



4. Påsæt ID-etiket.



5. Ved gulvgennemføringer skal der installeres et stålnet (maks. maskestørrelse 50 x 50 mm eller tilsvarende produkt). I gulve skal der udføres en forbindelse imellem de to net med M8-gevindstænger (skiver og møtrikker).



6. I udsparinger uden gennemføringer skal der installeres et net med en maks. maskestørrelse på 50 x 50 mm.

**Bemærk:** Den maksimale hulstørrelse i væg og gulv er 1,44 m<sup>2</sup>. I gulve skal der monteres et egnet, godkendt metalgitter som beskyttelse mod fodtrafik.