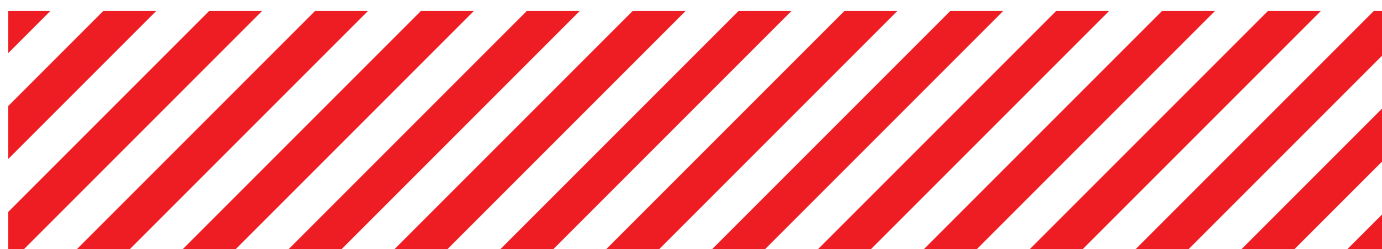
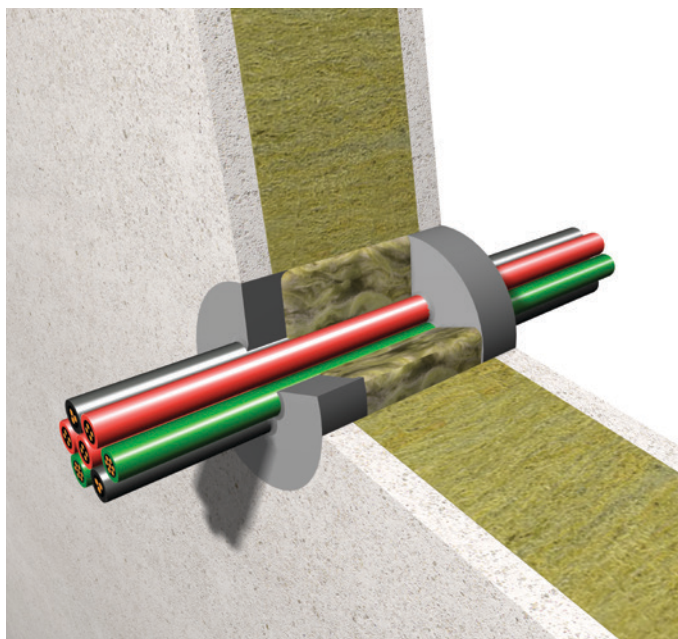


PROMASEAL®-AG brandhæmmende mastiksfugemasse Monteringsvejledning

Brandtætning af gennemføringer DK 1.0



PROMASEAL®-AG Brandhæmmende mastiksfugemasse



PROMASEAL®-AG er en akrylbaseret, opskummende, enkomponent brandhæmmende fugemasse, som skaber højtryk ved ekspansion.

Generelle oplysninger

- Opbevarings- og transporttemperatur 3 °C - 35 °C.
- Mindste fugebredde 5 mm.
- Danner skind efter ca. 15 minutter (ved 20 °C og en relativ luftfugtighed på 65%).
- Kan overmales efter 24 timer. Vedhæftning og forenelighed skal kontrolleres.
- Åbne beholdere skal opbruges hurtigst muligt.
- Rens værktøj med vand efter brug.
- Sørg for, at der er plads nok omkring installationerne til at montere brandtætning. Ellers skal den nødvendige plads tilvejebringes.
- Min. + 5 °C og maks. + 40 °C for både underlags- og omgivelsestemperatur.
- En relativ luftfugtighed på mere end 65% forlænger tørretiden.
- Sørg for en god vedhæftning imellem underlaget og det første lag fugemasse.
- Underlaget skal være frit for olie, fedt og støv.
- Sugende underlag skal opfugtes med vand eller grundes med PROMASEAL®-AG fortyndet med vand.
- Anvendelseskategorien er type Y1:
Produkter bestemt til brug ved temperaturer mellem -20 °C og +70 °C, med eksponering for UV-stråling, men uden eksponering for regn.

Oplysninger om systeminstallation

Nærmere oplysninger om installation af kabler og rør kan findes i ETA, klassifikationsrapporten eller håndbogen.

Sikkerhedsoplysninger

Sikkerhedsdatablad kan rekvireres på anmodning.

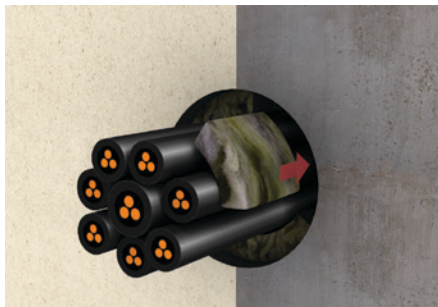
Teoretisk forbrug pr. 310 ml patron

Fugebredde	10 mm	15 mm	20 mm	25 mm	30 mm	40 mm	50 mm
Fugedybde							
10 mm	3,1 m	2,0 m	1,5 m	1,2 m	1,0 m	0,8 m	0,6 m
15 mm	2,0 m	1,3 m	1,0 m	0,8 m	0,7 m	0,5 m	0,4 m
20 mm	1,5 m	1,0 m	0,7 m	0,6 m	0,5 m	0,4 m	0,3 m

Monteringsvejledning til brandtætning af gennemføring



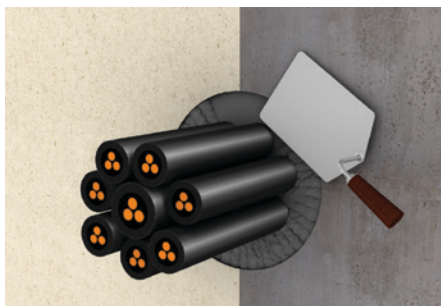
1. Rens hullet og om nødvendigt også de gennemførte installationer.



2. Stop hullet tæt med mineraluld.



3. Påfør et lag fugemasse i den rigtige tykkelse.



4. Glat overfladen med en pensel eller spartel fugtet med vand, inden fugemassen danner skind.



5. Påsæt ID-etiket.