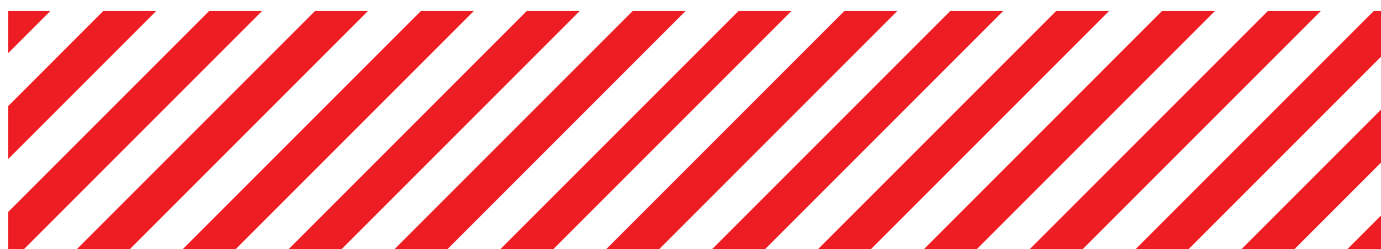
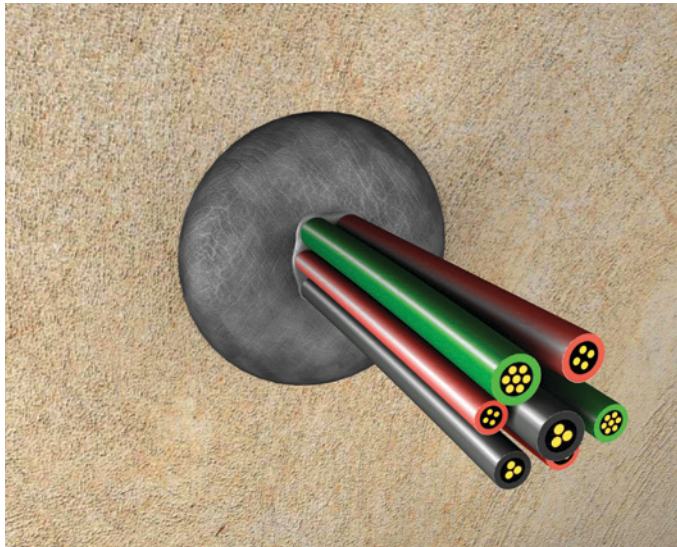


## PROMASTOP®-P Brandhæmmende prop Monteringsvejledning

Brandtætning af gennemføringer DK 1.0



### PROMASTOP®-P Brandhæmmende prop



PROMASTOP®-P er en permanent elastisk opskummende prop, som skaber tryk ved ekspansion og anvendes til at forhindre spredning af brand og røg.

#### Generelle oplysninger

- Egnede til kabler og kabelbundter, måle- og styreledninger samt brændbare og ikke-brændbare rør med eller uden isolering.
- Den maksimale hulstørrelse i væg eller gulv svarer til den maksimale diameter på det borede hul.
- Enkel og præcis tilpasning, nem at tilskære med almindeligt skæreudstyr (fugt kniven før tilskæring).
- Kan overmales. Vedhæftning og forenelighed skal kontrolleres.
- Sørg for, at der er plads nok omkring installationerne til at montere brandtætning. Ellers skal den nødvendige plads tilvejebringes.
- Huller i vægge og gulve skal lukkes på begge sider. Excentriske ringformede mellemrum er tilladt. Intet krav om mindstemellemrum imellem hul og prop.
- Anvendelseskategorien er type Y1:
  - Produkter bestemt til brug ved temperaturer mellem -20 °C og +70 °C, med eksponering for UV-stråling, men uden eksponering for regn.

#### Oplysninger om systeminstallation

Nærmere oplysninger om installation af kabler og rør kan findes i ETA, klassifikationsrapporten eller håndbogen.

#### Sikkerhedsoplysninger

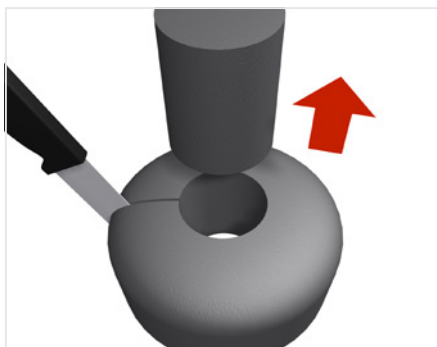
Sikkerhedsdatablad kan rekvireres på anmodning.

Type	Min. hul diameter (mm)	Maks. hul diameter (mm)	Installationsdybde (mm)
PROMASTOP®-P 65	40 mm	65 mm	60 mm
PROMASTOP®-P 80	50 mm	80 mm	60 mm
PROMASTOP®-P 110	80 mm	110 mm	60 mm
PROMASTOP®-P 125	100 mm	125 mm	60 mm
PROMASTOP®-P 140	110 mm	140 mm	60 mm
PROMASTOP®-P 170	140 mm	170 mm	60 mm
PROMASTOP®-P 210	180 mm	210 mm	60 mm
PROMASTOP®-P 260	220 mm	260 mm	60 mm

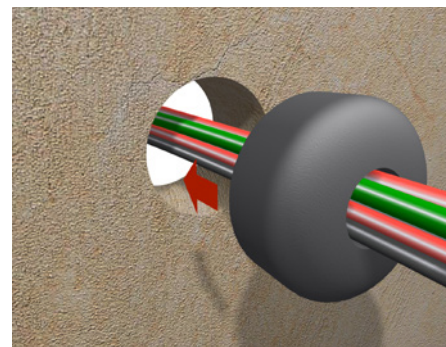
### Monteringsvejledning



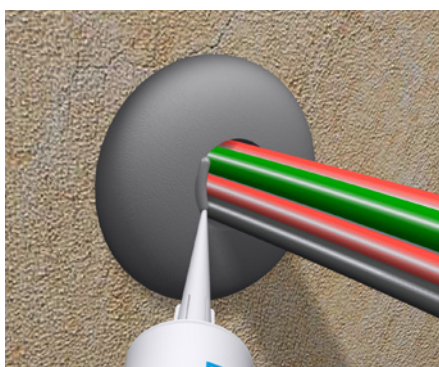
1. Opmærk installationernes placering på proppens bagside med en pen.



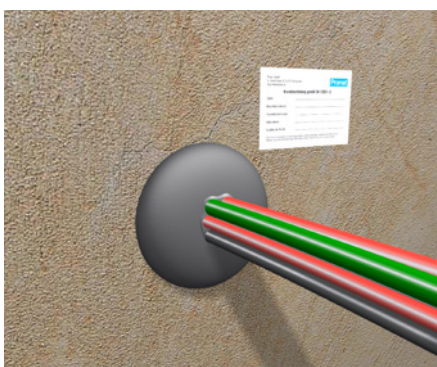
2. Skær proppen til med almindeligt værktøj. Tillad en lille minustolerance på 5-10% (f.eks. skal hullet til et plastrør på Ø 110 mm have en diameter på mellem 105 mm og 100 mm).



3. Komprimer og anbring proppen i hullet, så den konvekse side er synlig. Proppen skal være i niveau med væggen og/eller gulvet.



4. Fug med PROMASEAL®-AG omkring både enkelte kabler og kabelbundter på den ene side.



5. Påsæt ID-etiket.