

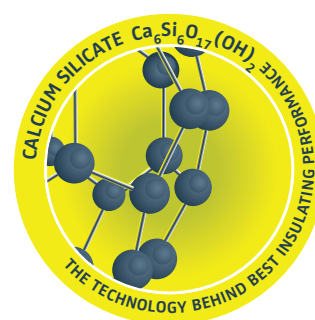
BRANDBESKYTTELSE AF STÅL

PROMATECT® - L 15 mm - sikrer dig op til 60 min. brandbeskyttelse af stål*

Vores dokumenterede og godkendte løsninger sikrer optimal brandbeskyttelse af stål. Vi har løsninger der giver op til 120 min brandbeskyttelse af stål.

PROMATECT® - L

- Ikke brændbar kalciumsilikat, A1
- Slidstærk 1 lags løsning med glat overflade
- Til brug i både indendørs og halveksponerede miljøer
- Fugtbestandig
- Op til 120 min brandsikring
- Let, hurtig og omkostningseffektiv montering, samles uden brug af stålskinne og klips
- 15mm PROMATECT®-L - monteres med Paslode klammer, S-16 45mm eller tilsvarende
Min. dimension 44/10/1mm
- Leveres i standardmål 1200 x 2500/3000mm, i tykkelser op til 50mm samt på fixmål
- ETA - 07/0296



Hvis du har et ekstraordinært brandbeskyttelsesbehov, har Promat naturligvis også løsningen. Med vores brede pladeudvalg klarer vi alle former for brandbeskyttelse af stål.

PROMATECT® - H	PROMATECT® - 200	VERMICULUX®
<p>MK godkendt ekstraordinært stærk kalciumsilikatplade, A1</p> <p>Til brug i miljøer med høj fugtpåvirkning</p> <p>1 lags løsning ETA - 06 / 0206</p>	<p>MK godkendt fleksibel og æstetisk plade, A1</p> <p>Til indendørs tørt brug</p> <p>1 lags løsning</p> <p>ETA - 07 / 0297</p>	<p>Stærk og velkendt plade</p> <p>Leveres i 1220x1220</p> <p>1 lags løsning</p>

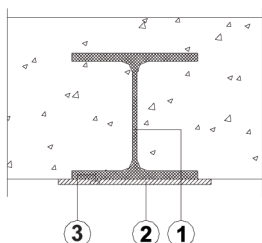
*se skema på bagsiden

www.promat.nu

BOARDS
SEALANTS
GLASS
COATINGS
INDUSTRY
UNDERGROUND

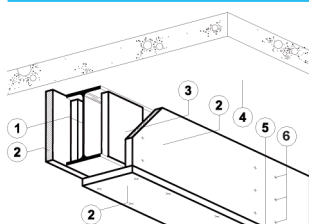
Best Insulating Performance

1 SIDE



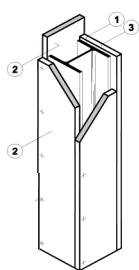
- 1) Bjælke
 - 2) Den valgte plade + 50mm på hver side
 - 3) Skruer + stålpluks c-c 500mm.
- Disse placeres 40mm fra kanten af pladen eller monteres med bolt pistol. Rekv. specialtegning

2-3 SIDER



- 1) Bjælke
- 2) Den valgte plade
- 3) Lasker / soldater laves af den valgte plade til ophængning samt underlag for endestød. Bredde min. 120mm. Den valgte plade skal fastgøres til laskerne/soldaterne, min. 15mm PROMATECT® eller min. 20mm VERMICULUX® og med en max. afstand indbyrdes på 1250mm. (VERMICULUX® c-c 600mm.)
- 4) Dæk
- 5) Pladesamlinger med knasfuger c-c 1200-3000.
- 6) c-c ved hjørner 50mm.

4 SIDER - SØJLER



- 1) Stålsøjle
- 2) Den valgte plade
- 3) Vandrette samlinger skal forskydes mindst 500 mm. Plader skæres efter stålprofilets størrelse (+3mm).

Brandbeskyttelse af stål - 1 side

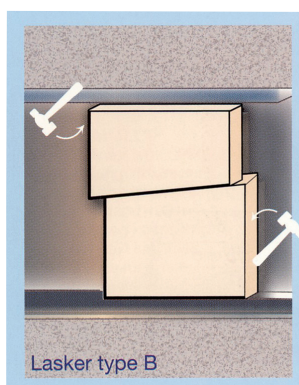
Produkt	30 minutter	60 minutter	120 minutter
PROMATECT® L	15 mm	15 mm	25 mm
PROMATECT® H	10 mm	10 mm	25 mm
PROMATECT® 200	15 mm	15 mm	25 mm
VERMICULUX®	20 mm	20 mm	35 mm

Brandbeskyttelse af stål - 2- 4 sider

Produkt	30 minutter	60 minutter	120 minutter
PROMATECT® L Ståltipe*	15 mm HEA >100 HEB >100 HEM>100	15 mm HEA >200 HEB >120 HEM>100	40 mm HEA >200 HEB >120 HEM>100
PROMATECT® H Ståltipe*	15 mm HEA >100 HEB >100 HEM>100	20 mm HEA >240 HEB >160 HEM>100	40 mm HEA >240 HEB >160 HEM>100
PROMATECT® 200 Ståltipe*	15 mm HEA >100 HEB >100 HEM>100	15 mm HEA >260 HEB >160 HEM>100	Kontakt venligst Promat
VERMICULUX® Ståltipe*	20 mm HEA >100 HEB >100 HEM>100	25 mm HEA >200 HEB >120 HEM>100	50 mm HEA >200 HEB >120 HEM>100

*Vi har kun nævnt de mest anvendte ståltyper. I forbindelse med brandbeskyttelse af andre ståltyper, se brochuren "Brandsikring af stålkonstruktioner", som ligger på www.promat.nu.

Ved yderligere spørgsmål kontakt Promat på info@promat.nu eller tlf. 70 20 04 82



Når højden af soldaten/laskerne overskrider 400mm skal soldaten/lasken forstærkes eller pladetykkelsen forøges.

Promats tekniske afdeling står altid til rådighed med rådgivning omkring vores produktsortiment. Besøg også vores hjemmeside www.promat.nu, hvor du via en simpel log-in formular bliver bruger med adgang til tegningsmaterialer, godkendelser og produktspecifikationer.

**Best
Insulating
Performance**